

BRIEFING

PUJADA COURSE DE CÔTE ARINSAL 2024

Championnat de France de Montagne 2^{ème} division

DÉROULEMENT DE LA COURSE

SAMEDI 15 juin (4 montées)

- 12.30h ESSAIS LIBRES
- 14.30h ESSAIS OFFICIELS 1
- 16.30h ESSAIS OFFICIELS 2
- 18.30h COURSE 1

DIMANCHE 16 juin (3 montées)

- 9.00h ESSAIS OFFICIELS 2
- 11.00h COURSE 2
- 13.00h COURSE 3
- 16.00h PODIUMS

**Dans chaque montée, après le championnat d'Espagne, la série B montera et descendra puis la série A montera et descendra avec les véhicules du championnat national VHC. Pour la dernière course du dimanche, où il y aura un parc fermé de 30 minutes avant la descente pour les deux séries.*

PARC DE TRAVAIL

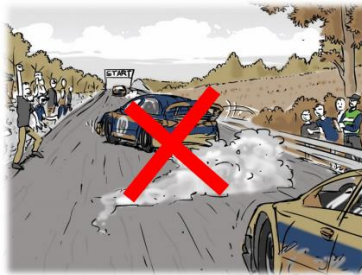
- TANT POUR LES PILOTES QUE POUR LEURS ASSISTANTS OU ACCOMPAGNATEURS, IL EST OBLIGATOIRE DE ROULER À UNE VITESSE RÉDUITE DE 25 KM/H. TOUT TYPE DE CONDUITE BRUSQUE TELLE QUE FREINAGE, ACCÉLÉRATION, DÉRAPAGE, ETC. EST STRICTEMENT INTERDIT.

- LES CONCURRENTS DOIVENT OBLIGATOIREMENT PLACER LEUR VÉHICULE SUR UNE BÂCHE D'AU MOINS 3X5M AFIN D'ÉVITER LES DÉVERSEMENTS OU LES TACHES DE LIQUIDES SUR LE SOL.

- LES CONCURRENTS DOIVENT ÊTRE ATTENTIFS AUX INDICATIONS DONNÉES PAR LE RESPONSABLE DU PARC POUR MONTER DANS LA VOITURE ET EFFECTUER LE TRANSFERT VERS LE PRÉ-DÉPART. DES CONVOIS SERONT MIS EN PLACE POUR ALLER JUSQU'AU DÉPART.

ZONE PRE-DÉPART

- LA ZONE DE PRÉ-DÉPART EST SITUÉE À 1,5KM DU PARC DE TRAVAIL.
- LE TRANSFERT DES VÉHICULES PARTICIPANTS DU PARC DE TRAVAIL À LA ZONE DE PRÉ-DÉPART SE FERA DANS UN ORDRE PRÉCIS ET TOUJOURS PAR DES CONVOIS AUTORISÉS PAR LA DIRECTION DE COURSE ET DIRIGÉS PAR DES OFFICIELS EN MOTO.
- CE TRANSFERT SE FERA À VITESSE RÉDUITE (30 KM/H), L'ÉCHAUFFEMENT DES PNEUS, DES FREINAGES, DES DÉRAPAGES, ETC. SONT STRICTEMENT INTERDITS.



DÉPART

- UN PANNEAU D'INFORMATION SUR L'ITINÉRAIRE ET/OU LES INCIDENTS SERA PLACÉ AVANT LA LIGNE DE DÉPART.

PARCOURS

- CERTAINES BARRIÈRES DE PROTECTION ONT ÉTÉ RÉPARÉES ET AJOUTÉES AU PARCOURS AFIN D'AUGMENTER LA SÉCURITÉ DE L'ÉPREUVE.

ARRIVÉE

- APRÈS AVOIR FRANCHI LA LIGNE D'ARRIVÉE, LES PILOTES DOIVENT RALENTIR ET PASSER LA CHICANE À VITESSE RÉDUITE (30 KM/H) AVANT D'ENTRER DANS LA ZONE D'ATTENTE.
- ILS DOIVENT SUIVRE LES INSTRUCTIONS DE L'OFFICIEL D'ARRIVÉE POUR SE RENDRE À LEUR POSITION AFIN DE FORMER LA CARAVANE DESCENDANTE.

DESCENTE AU PARC DE TRAVAIL

- LES PILOTES DOIVENT GARDER LEUR ORDRE ET EFFECTUER LA DESCENTE À UNE VITESSE MODÉRÉE, SANS CONDUITE BRUSQUE NI DÉPASSEMENTS.
- LES PILOTES DOIVENT AVOIR LEUR HARNAIS ATTACHÉ ET, DANS LES VÉHICULES OUVERTS, LE PORT DU CASQUE EST OBLIGATOIRE.


COMMISSAIRES

- LES PILOTES DOIVENT RESPECTER LES INDICATIONS DES COMMISSAIRES ET LES SIGNAUX DES DRAPEAUX À TOUT MOMENT. IL Y AURA AU TOTAL 23 POINTS DE CONTRÔLE
- SI UN VÉHICULE S'ARRÊTE, IL NE RETOURNERA EN AUCUN CAS AU DÉPART PAR SES PROPRES MOYENS, IL DOIT ATTENDRE ET SE CONFORMER AUX INDICATIONS DES COMMISSAIRES.

DRAPEAUX

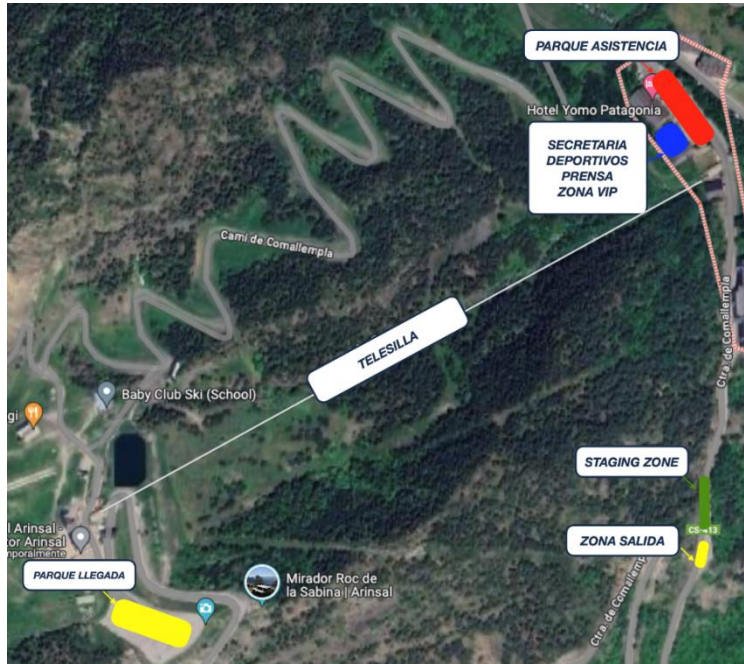
- EN CAS D'ACCIDENT DANS L'UNE DES 3 COURSES, LE COMMISSAIRE INDIQUERA UN **DRAPEAU ROUGE**. DANS CE CAS, LES PILOTES DOIVENT S'ARRÊTER IMMÉDIATEMENT, ATTENDRE LES INDICATIONS DES COMMISSAIRES ET REDESCENDRE AU DÉPART POUR REPRENDRE LA COURSE.
- EN CAS D'ACCIDENT DANS L'UNE DES 3 COURSES D'ENTRAÎNEMENT, LES COMMISSAIRES SIGNALENT UN **DRAPEAU ROUGE**. DANS CE CAS, LES PILOTES DOIVENT S'ARRÊTER IMMÉDIATEMENT, ATTENDRE LES INSTRUCTIONS DES COMMISSAIRES ET REJOINDRE LA LIGNE D'ARRIVÉE À VITESSE RÉDUITE.
- AUX ESSAIS, EN CAS D'INCIDENT MINEUR ET POUR AUTANT QU'IL SOIT POSSIBLE DE CONTINUER, LE **DRAPEAU JAUNE** SERA DÉPLOYÉ. LES PILOTES DOIVENT RALENTIR SUR LES QUELQUES MÈTRES SUIVANTS.

CHRONOMÉTRAGE

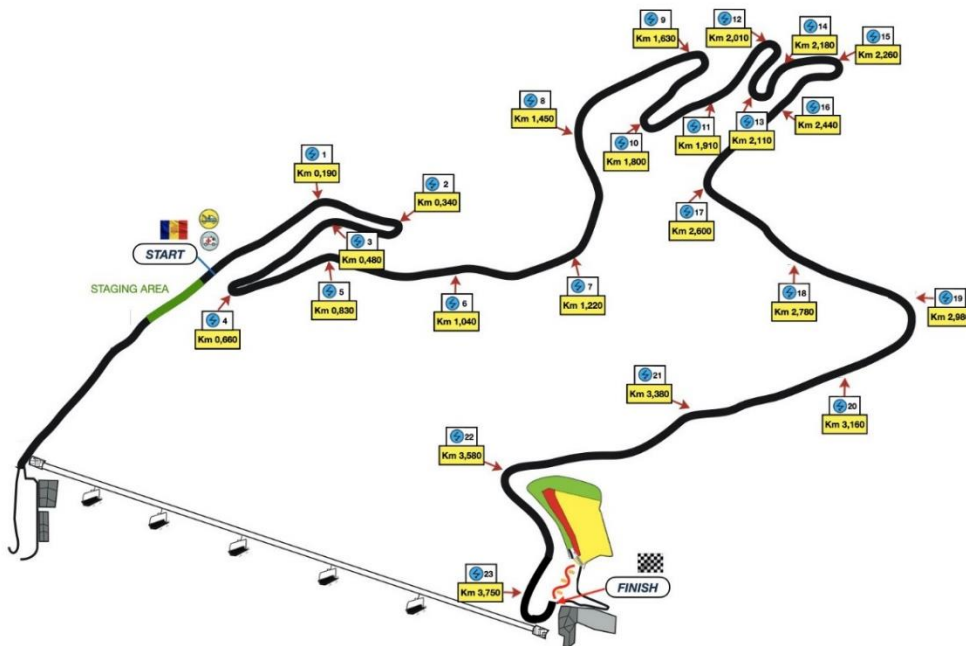
- L'INTERVALLE DE DÉPART DES VÉHICULES EST DE 30 SECONDES. DANS DES CAS EXCEPTIONNELS, CET INTERVALLE PEUT ÊTRE MODIFIÉ.
- LA SORTIE EST DONNÉE PAR UNE HORLOGE NUMÉRIQUE DÉCOMPTANT 20 SECONDES (EN ROUGE). LES TROIS DERNIÈRES SECONDES (EN JAUNE) PUIS 0 (EN VERT).
 - **FEUX ROUGE**
 - **FEUX JAUNE**
 - **FEUX VERT**

De 20 a 4
De 3 a 1
DÉPART
- À L'ARRIVÉE, IL Y AURA UNE HORLOGE DIGITALE AVEC L'HEURE DE LA TÂCHE EFFECTUÉE PAR LE PILOTE EN DIRECT.

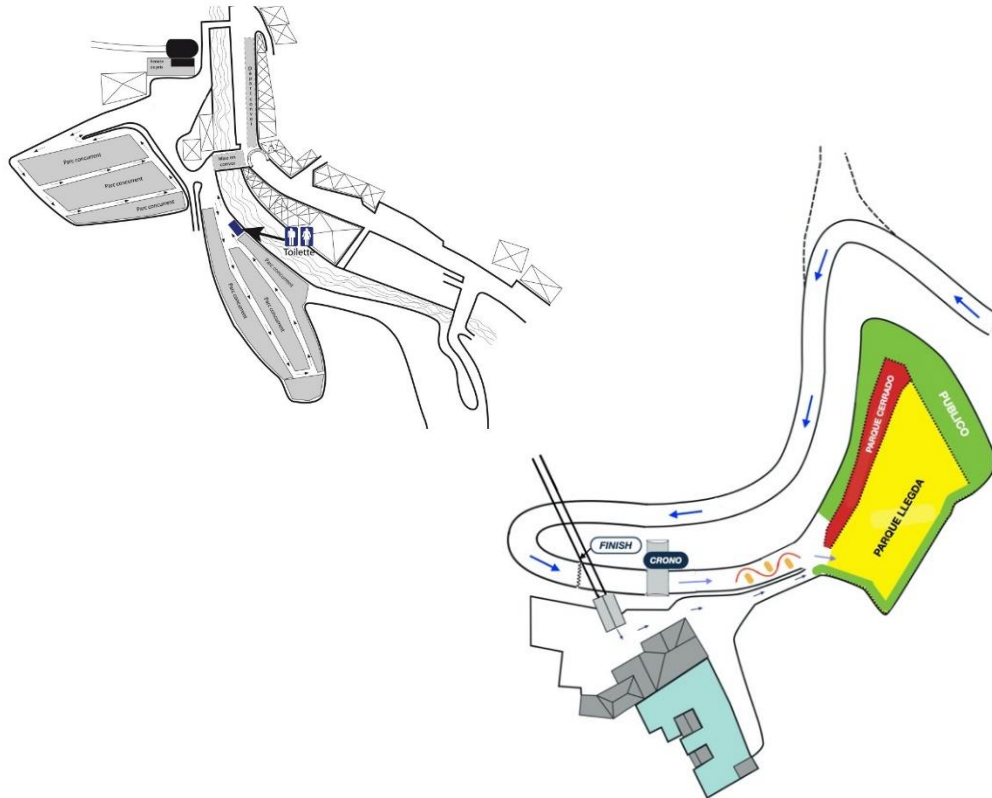
PLAN GÉNÉRAL



PLAN DU PARCOURS



PLANS PARC DE TRAVAIL ET PARC D'ARRIVÉE



LES RESPONSABLES DU PARC ET LES RELATIONS AVEC LES CONCURRENTS SONT À VOTRE DISPOSITION POUR TOUTE QUESTION.

NOUS VOUS SOUHAITONS LE MEILLEUR POUR VOTRE WEEK-END DE COURSE.

BONNE CHANCE À TOUS.

AMICALEMENT,

Joël CAPDEVILA CASINO | NODC-014-AND

Directeur de course